

QY25K5

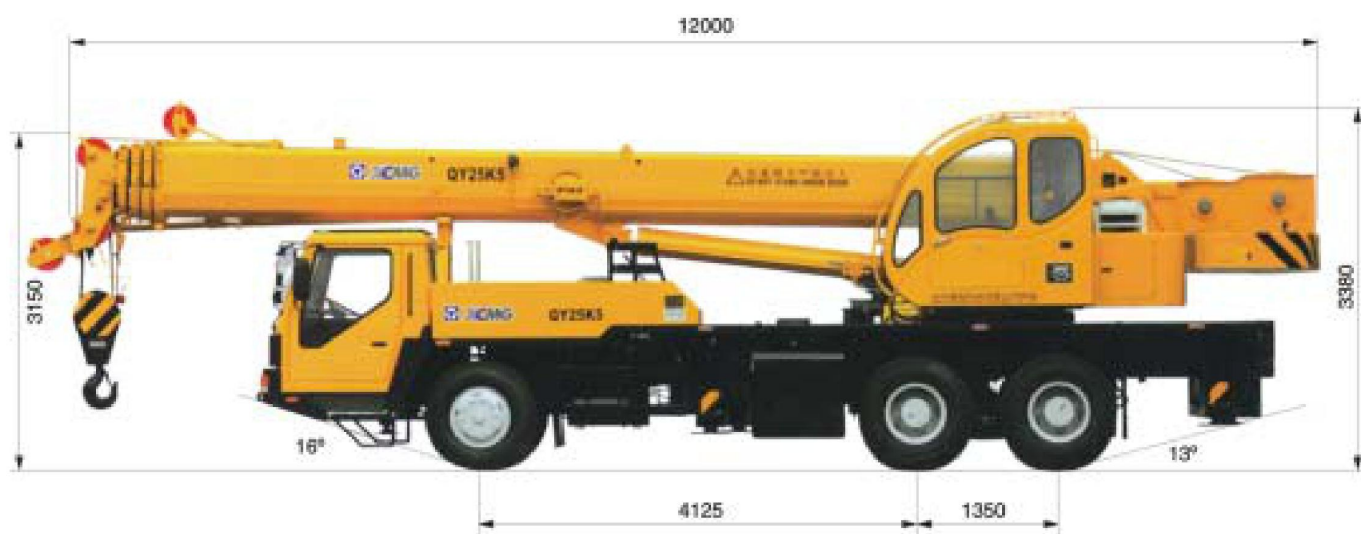
GUINDASTE TELESCÓPICO HIDRÁULICO

WORLD CLASS
TRUCK CRANE



- Capacidade Máxima: 25 tons. a 3.0m de raio
- Altura Máxima de Elevação: 47.6m com JIB
- Raio Máximo de Operação: 36.8m com JIB

QY25K5 **GUINDASTE TELESCÓPICO CLASSE MUNDIAL**



Dimensões

Comprimento	mm	12000
Largura	mm	2500
Altura	mm	3380

Pesos

Peso Bruto Total (PBT)	kg	31000
Peso por eixos		
Eixo dianteiro	kg	6400
Eixos traseiros	kg	24600

Motorização

Motor: Marca/Modelo	STEYR	6CL280-2
Potência de saída	kW/rpm	206/2200
Torque	N.m/rpm	1170/1400
Rotação máxima em transporte	rpm	2200

Transporte

Velocidade máxima em transporte	km/h	75
Raio de giro mínimo	m	11
Altura mínima do solo	mm	260
Ângulo de entrada		16°
Ângulo de saída		13°
Distância de frenagem a 30 km/h	m	10
Rampa máxima		30%
Consumo de combustível	km/ℓ	2,70

Performance Operacional

Capacidade máxima de levantamento	t	25
Raio mínimo de operação	m	3
Raio de giro até mesa de giro	mm	3065
Momentos máximo de levantamento		
Lança totalmente recolhida	kN.m	961
Lança totalmente estendida	kN.m	450
Distância de abertura entre estabilizadores		
Longitudinal	m	4,8
Lateral	m	6,0
Alturas de levantamento		
Lança totalmente recolhida	m	10,2
Lança totalmente estendida	m	38,6
Lança totalmente estendida + Jib	m	47,6

Velocidades de Operação

Tempo de elevação da lança	s	75
Tempo total de telescopagem na lança	s	150
Velocidade máxima de giro	rpm	2.5
Tempo de telescopagem dos estabilizadores		
Abertura dos estabilizadores	s	35
Recolhimento dos estabilizadores	s	30
Abertura das sapatas	s	40
Recolhimento das sapatas	s	35
Velocidades dos guinchos		
Guincho principal com carga máxima	m/min	75
Guincho principal sem carga	m/min	125
Guincho auxiliar com carga máxima	m/min	75
Guincho auxiliar sem carga	m/min	125

QY25K5 GUINDASTE TELESCÓPICO DE ÚLTIMA GERAÇÃO

Carga Nominal Total

Raio (m)	Comprimento de Lança													
	10.1m		13.65m		17.2m		22.52m		27.85m		33.18m		38.5m	
	Capac. (kg)	Altura Levant. (m)	Capac. (kg)	Altura Levant. (m)	Capac. (kg)	Altura Levant. (m)	Capac. (kg)	Altura Levant. (m)	Capac. (kg)	Altura Levant. (m)	Capac. (kg)	Altura Levant. (m)	Capac. (kg)	Altura Levant. (m)
3.0	25000	10.2	22.000	14.0										
3.5	25000	9.9	21500	13.8										
4.0	24200	9.6	20000	13.6	17000	17.4								
4.5	21800	9.3	18000	13.4	16000	17.2	12000	22.8						
5.0	19100	8.9	16500	13.1	15000	17.0	11400	22.7	9500	28.2				
5.5	17300	8.4	15000	12.8	14000	16.8	10800	22.5	8800	28.0				
6.0	15800	7.9	13500	12.5	13000	16.6	10400	22.3	8400	27.9	6600	33.4		
6.5	13800	7.4	12200	12.2	12200	16.3	9900	22.2	8000	27.8	6200	33.3		
7.0	12200	6.7	11200	11.8	11500	16.1	9400	22.0	7600	27.6	6000	33.2	5000	38.6
8.0	10500	4.8	10500	11.0	10200	15.5	8500	21.5	7300	27.3	5600	32.9	4600	38.4
9.0			8600	9.9	8430	14.8	7800	21.0	6600	26.9	5300	32.6	4300	38.1
10.0			7000	8.6	6930	14.0	7100	20.5	6100	26.5	4900	32.2	4000	37.8
11.0			5900	6.8	5760	13.0	6370	19.9	5600	26.0	4600	31.8	3800	37.5
12.0					4830	11.9	5420	19.2	5200	25.5	4300	31.4	3500	37.1
13.0					4070	10.5	4660	18.4	4700	24.9	4000	31.0	3370	36.8
14.0					3440	8.7	4020	17.5	4260	24.3	3700	30.4	3160	36.3
15.0					2800	6.3	3480	16.5	3720	23.6	3400	29.9	2960	35.9
16.0							3020	15.4	3260	22.8	3100	29.3	2850	35.4
18.0							2260	12.5	2500	21.0	2720	28.0	2550	34.3
20.0							1680	8.1	2010	18.9	2130	26.4	2160	33.1
22.0									1540	16.2	1660	24.6	1820	31.6
24.0									1160	12.5	1380	22.4	1450	30.0
26.0											1060	19.8	1140	28.1
28.0											780	16.5	880	25.9
30.0											550	11.8	660	23.3
32.0													480	20.2
34.0													320	16.2
Pernas de Cabo	10		10		6		5		4		3		3	
Ângulo Mínimo	24°		26.6°		19°		19.3°		25.1°		19.6°		23.8°	
Ângulo Máximo	66.6°		73°		73.1°		75.9°		77.6°		77.9°		78°	

Notas Tabelas de Carga

- Os dados constantes das tabelas são capacidades máximas, para o Guindaste estabilizado em solo firme.
- Os dados das tabelas são capacidades máximas, para o Guindaste com estabilizadores totalmente estendidos e estabilizador dianteiro acionado.
- Cargas estabelecidas para o Guindaste operando a **75%** do limite de tombamento.
- As cargas máximas indicadas, incluem peso do bloco de gancho e cintas de amarração.
- Os raios de operação da tabela 1 são valores incluindo deflexão da lança ocasionada pelas cargas.
- Pressão do vento 125 N/m. Operações de levantamento de carga somente são recomendadas com força do vento até a escala 7.
- Cargas estabelecidas para operação do Guindaste em 360°.
- Peso do bloco de gancho (moitão) principal: 400kg.
- Peso do bloco de gancho (moitão) auxiliar: 55kg.

Carga Nominal Total para Jib

Comprimento da Lança Principal 38,5m / Comprimento da Lança Auxiliar (Jib) 8,3m									
Ângulo Offset do Jib									
Ângulo de Lança (°)	0°			15°			30°		
	Capac. de Carga (kg)	Raio de Operação (m)	Altura de Levantamento (m)	Capac. de Carga (kg)	Raio de Operação (m)	Altura de Levantamento (m)	Capac. de Carga (kg)	Raio de Operação (m)	Altura de Levantamento (m)
78	2800	10.7	47.6	2500	12.1	47.2	1900	13.4	46.1
75	2800	13.1	47.3	2400	14.4	46.4	1750	15.6	45.2
72	2750	15.3	46.4	2200	16.7	45.5	1700	17.8	44.2
70	2650	16.8	45.8	2100	18.2	44.8	1600	19.3	43.5
65	2150	20.4	44.1	1800	21.7	42.9	1500	22.7	41.5
60	1800	23.9	42.1	1600	25.1	40.8	1400	26.1	39.2
55	1200	27.2	39.7	1140	28.3	38.3	1050	29.1	36.6
50	800	30.2	37.1	750	31.3	35.6	700	31.9	33.8
40	280	35.6	31.1	260	36.4	29.4	250	36.8	27.6

Cargas calculas com moitão da Jib de 55kg

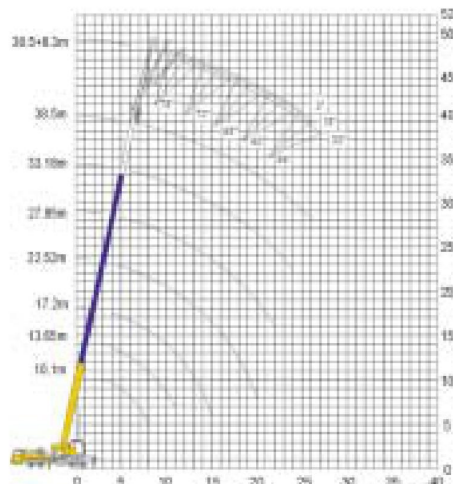


Diagrama de Operação

QY25K5 GUINDASTE TELESCÓPICO CLASSE MUNDIAL

Confiável - Seguro - Avançado

- Lança de perfil "octogonal" de (04) seções telescópicas, baixo centro de gravidade e excelente estabilidade.
- Cilindro de elevação de lança, construído com rolamentos de rótula nos mancais, para evitar distorções laterais
- Equilíbrio com dois guinchos de cabo que permitem operação individual ou simultânea.
- Espaçosa cabine de transporte de excelente visão frontal e lateral, que possui excelente acabamento interno, boa isolamento acústica, assentos ergométricos ajustáveis e ar condicionado.
- Sistema de giro hidráulico com dispositivo automático de auto alinhamento para operação de levantamento de carga. Possui giro livre e pino de trava para transporte.
- Os novos materiais empregados na sua construção, reduzem o peso total e maximizam a performance do equipamento.
- Comandos hidráulicos com sistema pilotado e acionamento tipo "joy stick" tornam a operação suave e de alta precisão.
- Válvulas hidráulicas de bloqueio com reduzida perda de pressão e alta eficiência, estão integradas ao circuito hidráulico.
- Válvulas de contrabalanço, filtros de óleo na sucção e retorno e dispositivo anti-cavitação tornam a operação mais confiável.
- Outros dispositivos de segurança, tais como, limitador de momento (LMI), limitador de fim de curso do bloco de gancho, cabo de aço não rotativo, sistema de bloqueio de corte do fluxo hidráulico, tornam a operação mais segura.

